

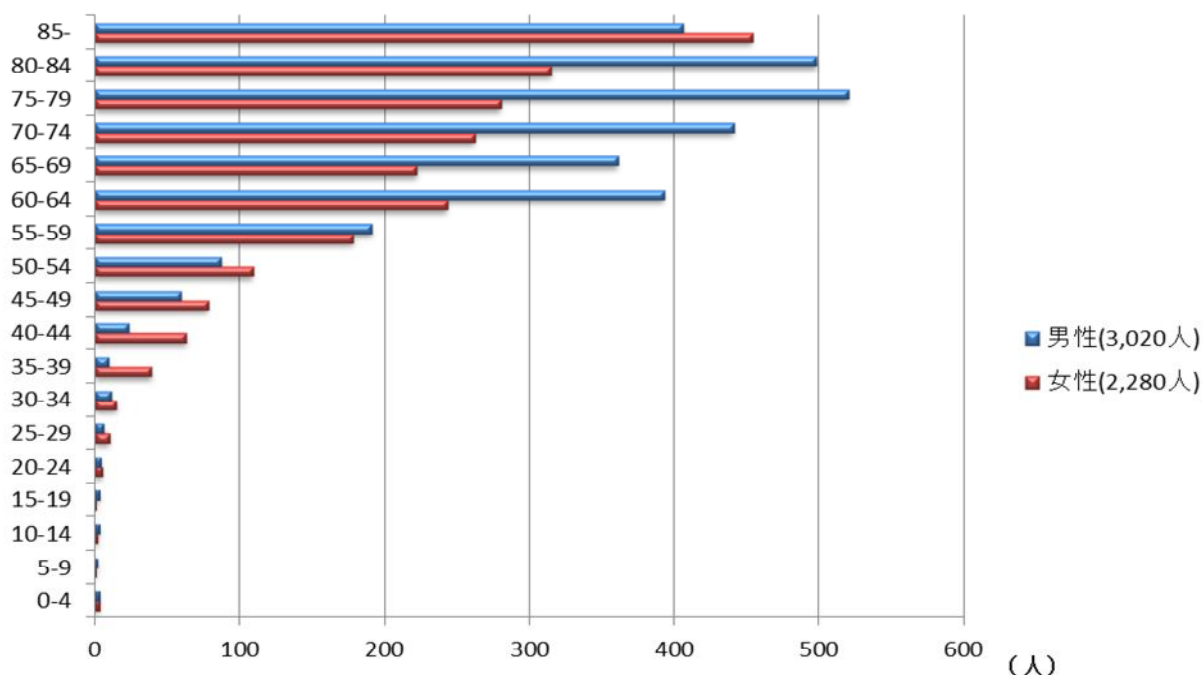
平成24年 グラフからみるがん登録

当センターは徳島県の委託を受けて「徳島県がん登録事業」を実施しています。県内の医療機関・医師からの「届出票」、および人口動態により、がん情報を登録しています。

2012年、全国のがんで亡くなった方は360,790人、全死亡1,256,254人の28.7%でした。徳島県(2012年推計人口769,611人)においてがんで亡くなった方は2,504人(全死亡9,782人の25.6%)でした。

がん登録事業による2012年がん罹患数は5,300人です。下のグラフは5,300人の性別年齢階級別罹患数です。

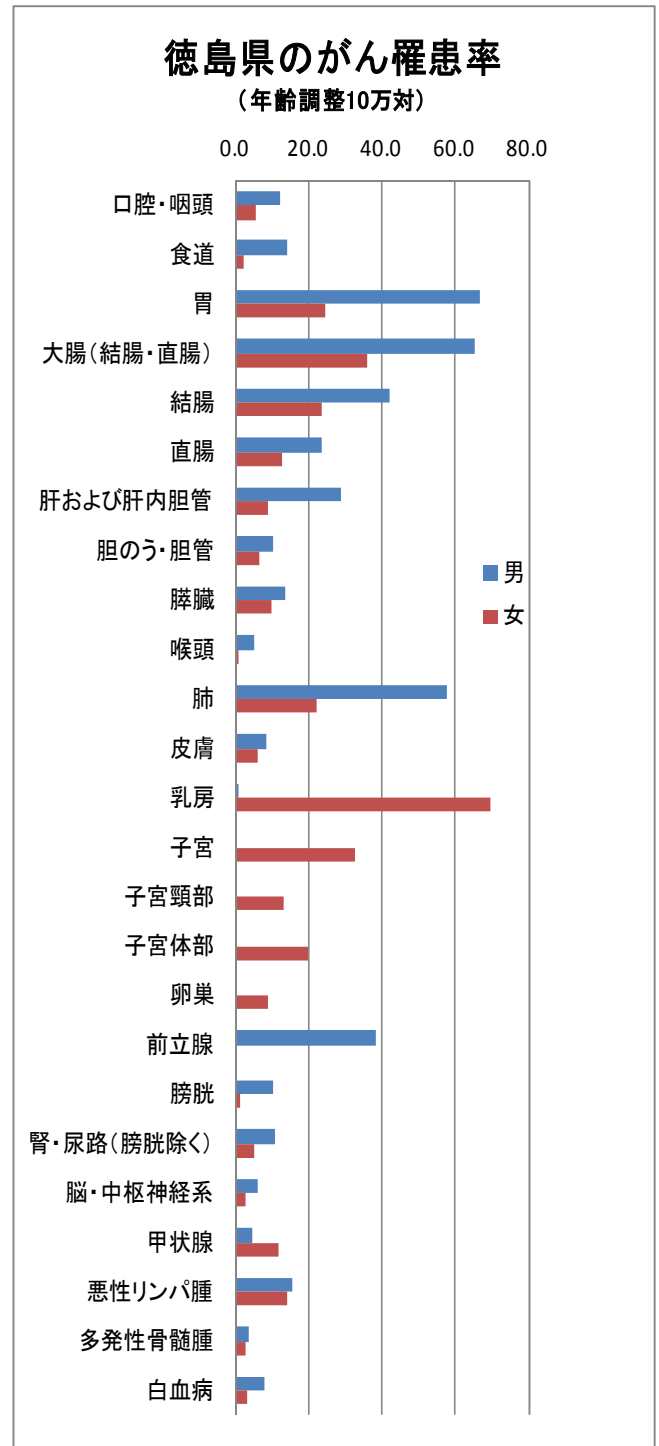
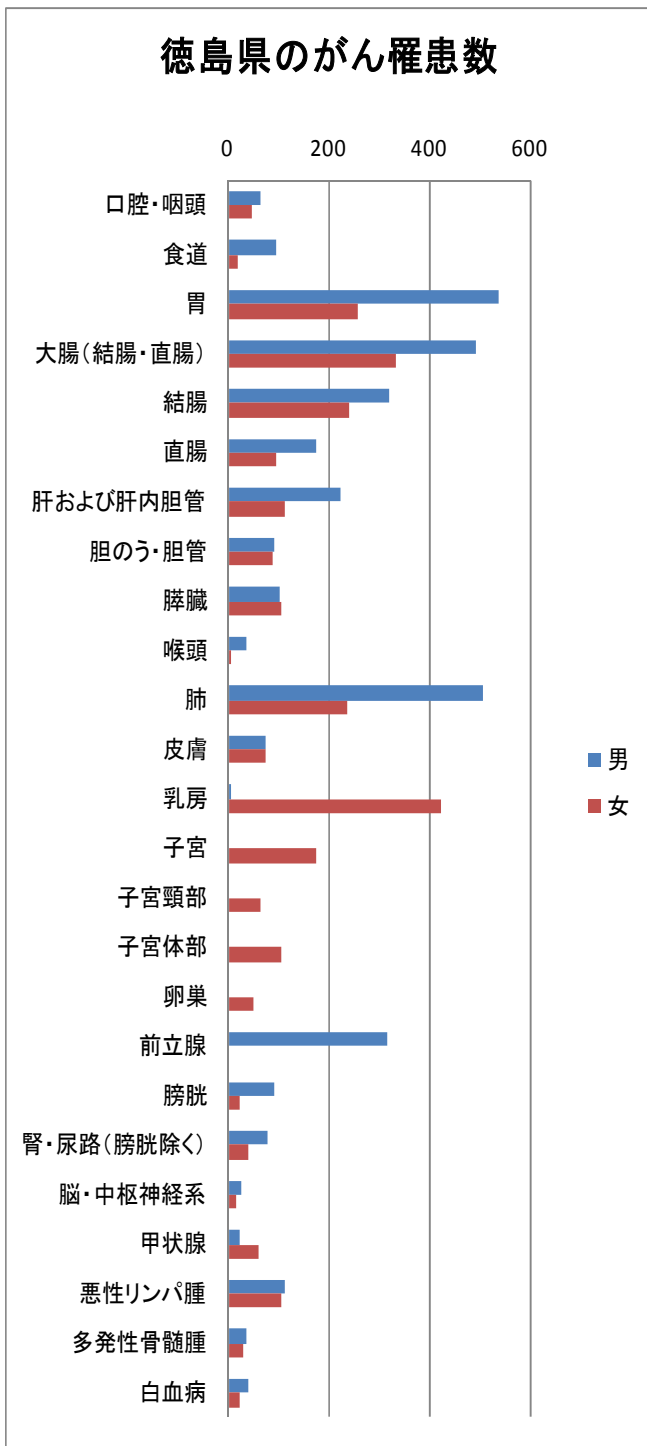
平成24年徳島県の悪性新生物罹患数 (5,300人)

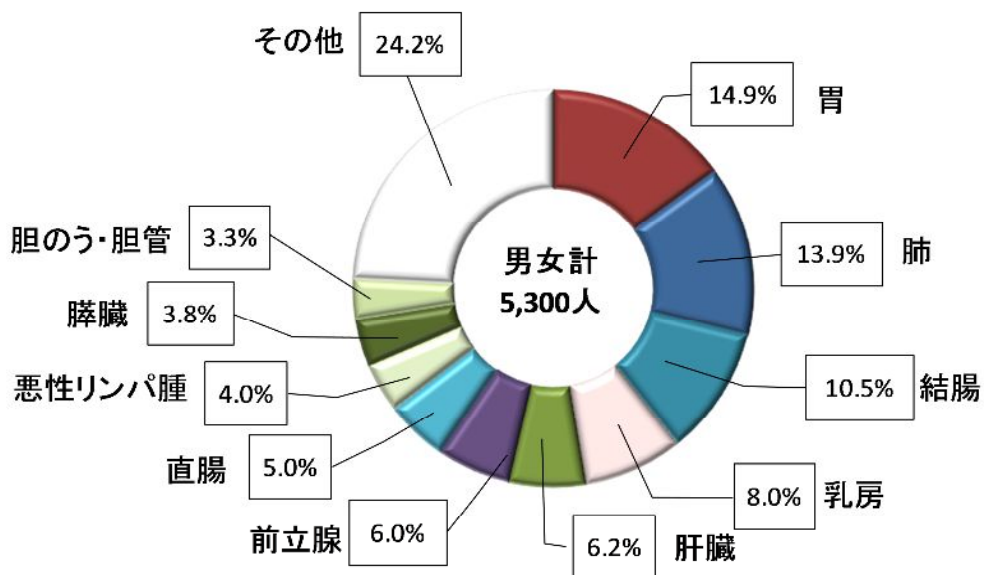
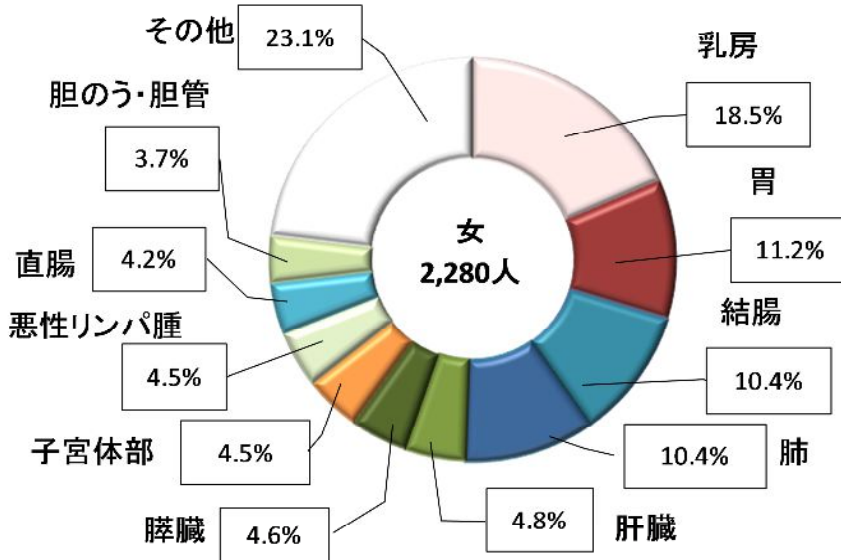
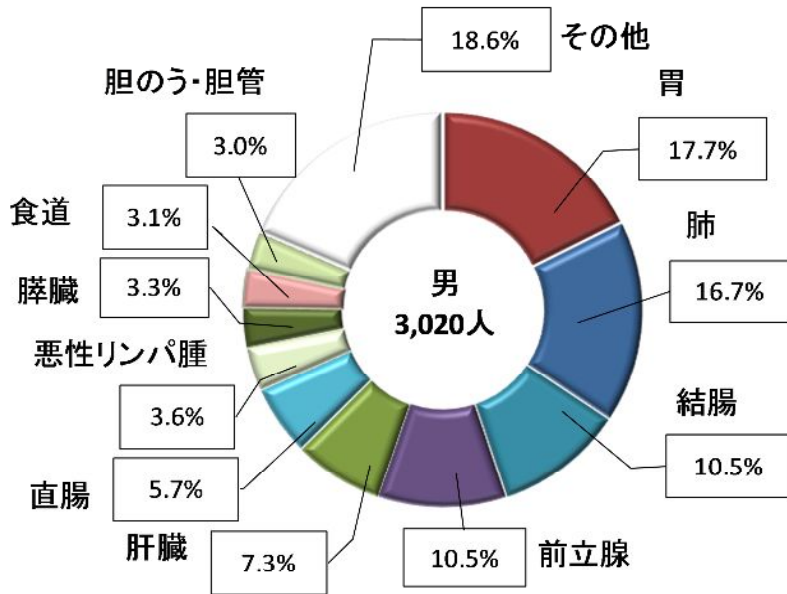


集計、解析の結果は年報により公表していますが、年報内のデータから、グラフ化した下記のものを示します。

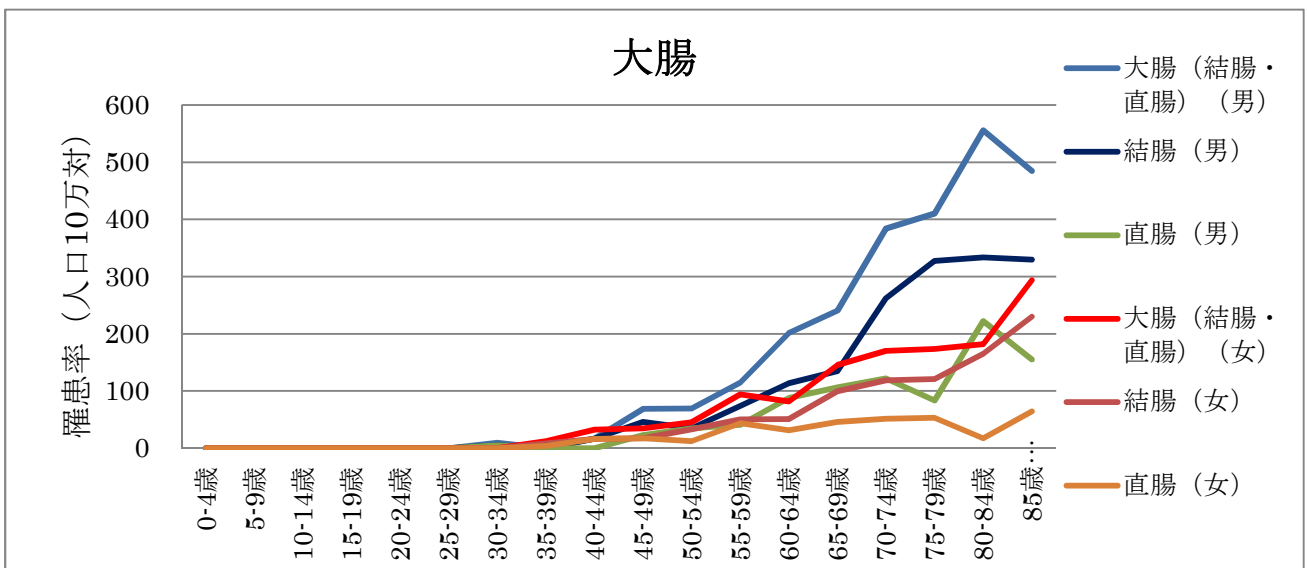
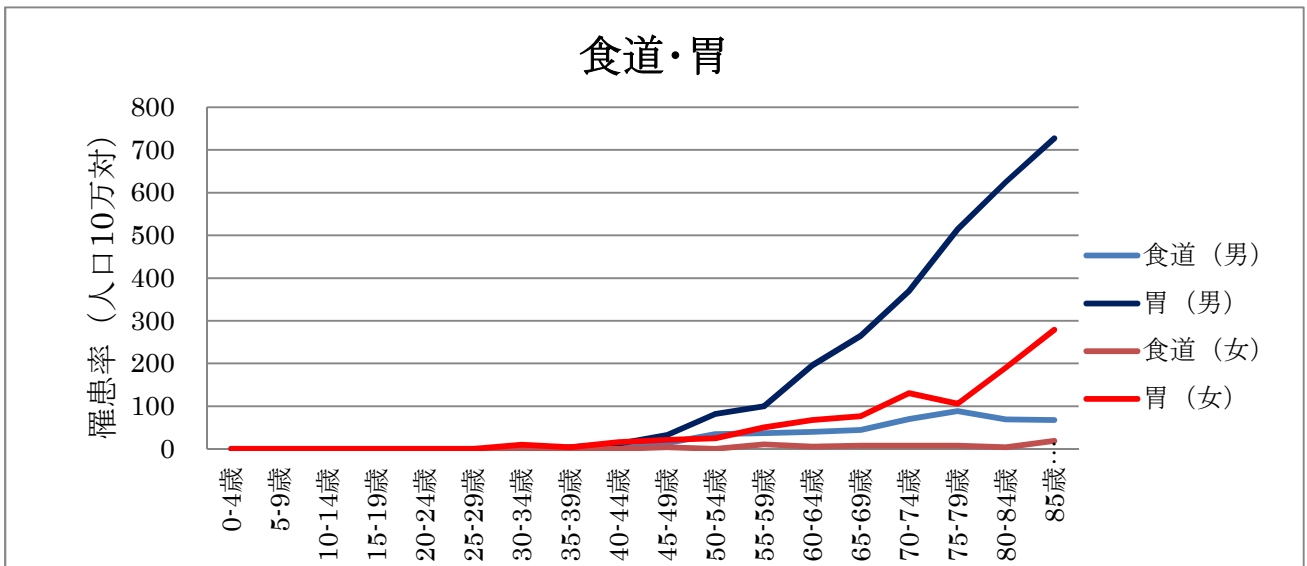
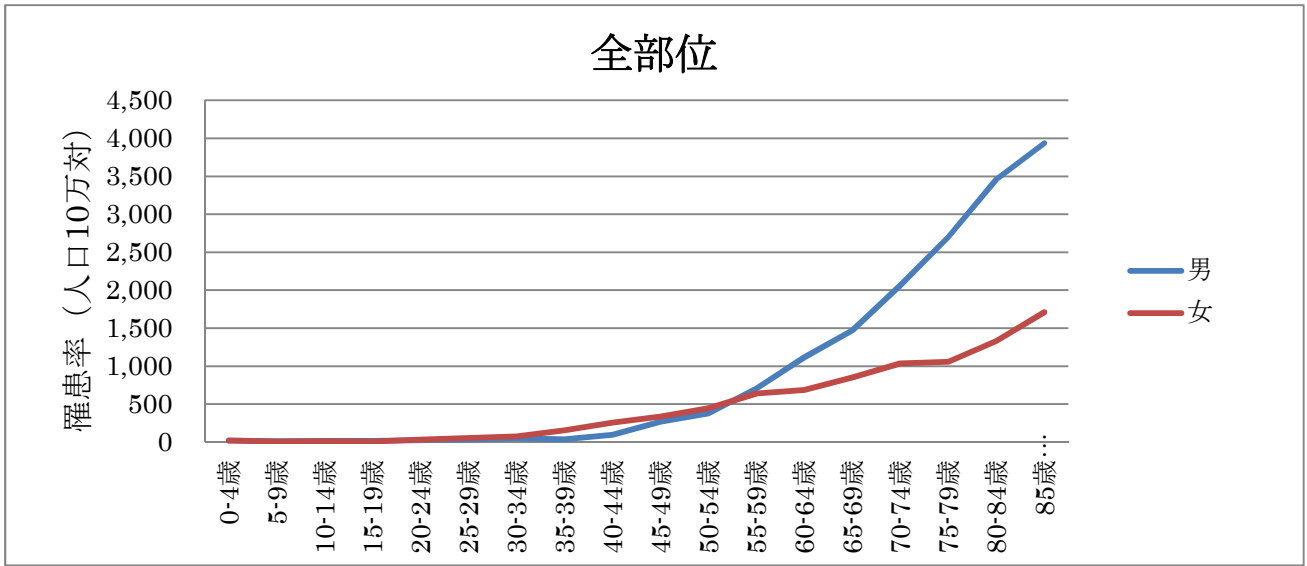
- ①部位別罹患数・罹患率
- ②部位別年齢階級別罹患率
- ③来院動機〈割合〉
- ④進行度〈割合〉
- ⑤-1 来院動機別進行度(全部位)
- ⑤-2 来院動機別進行度〈部位別〉
- ⑥罹患数の年次推移
- ⑦DCO率(%)の年次推移

① 部位別罹患数・罹患率

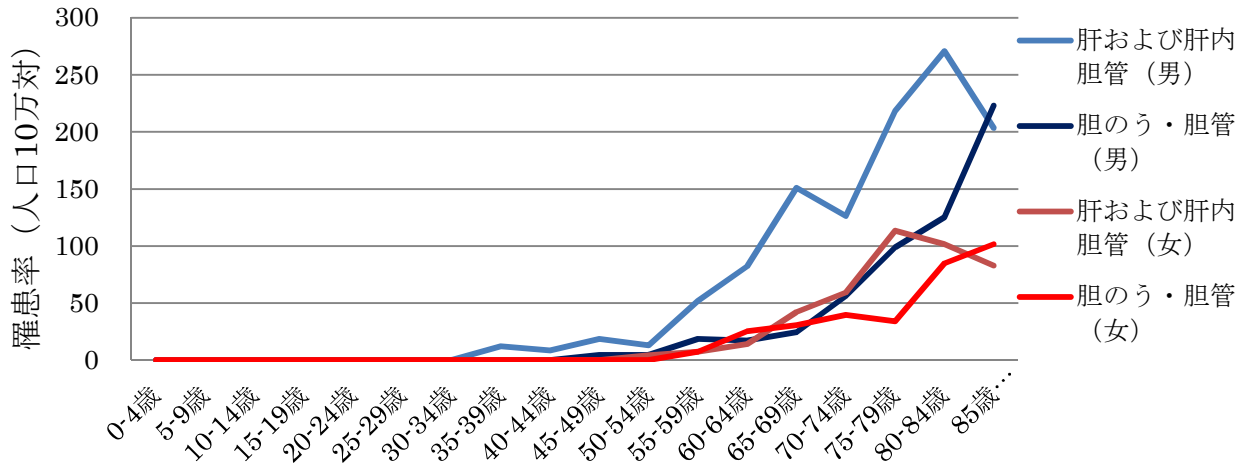




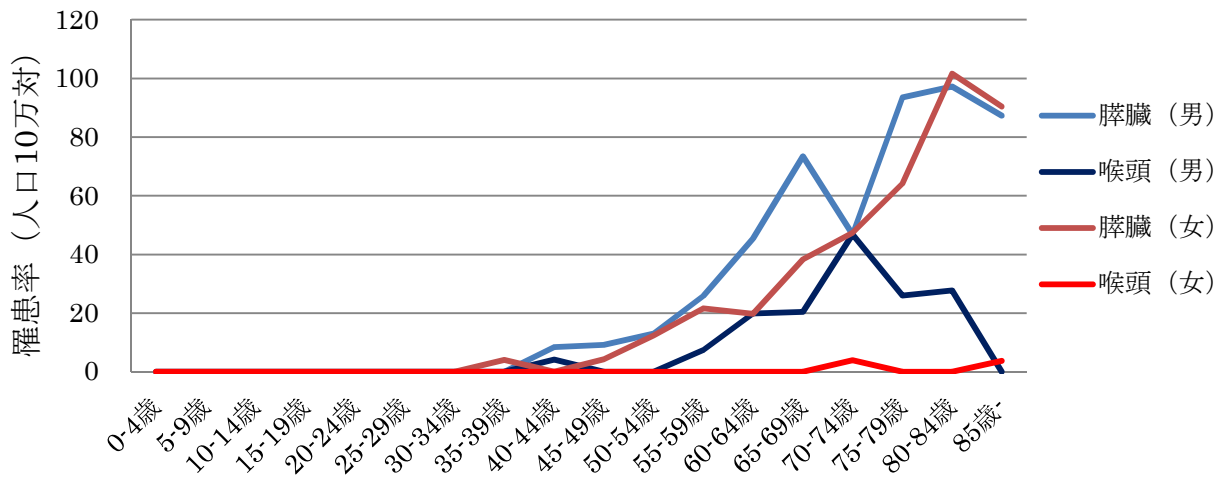
② 部位別年齢階級別罹患率



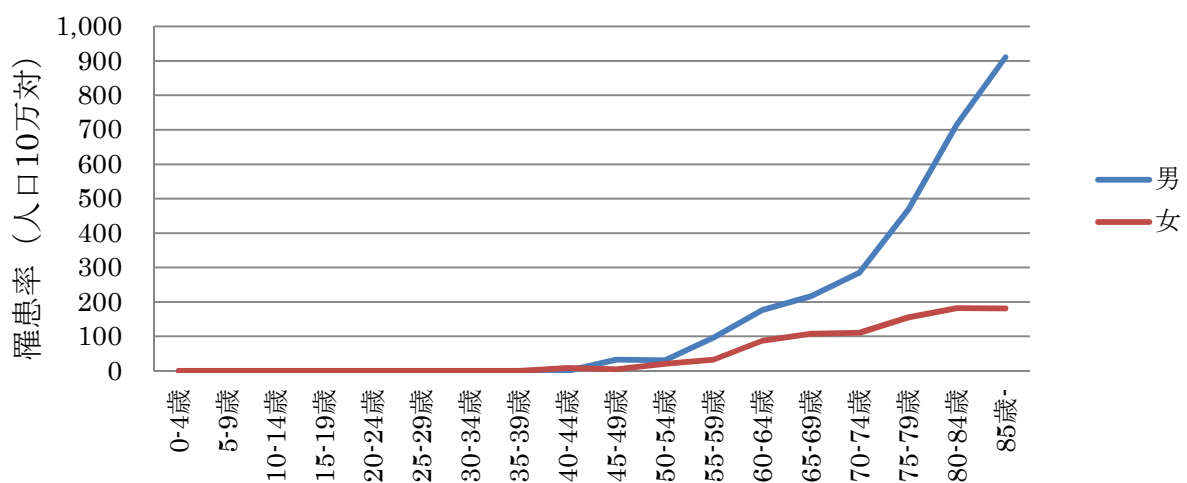
肝・胆



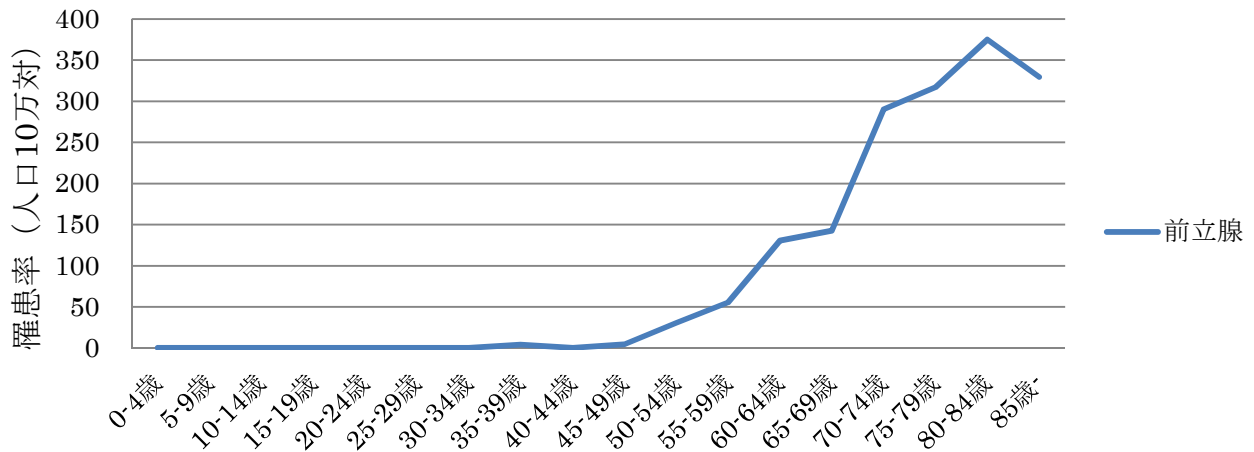
膵臓・喉頭



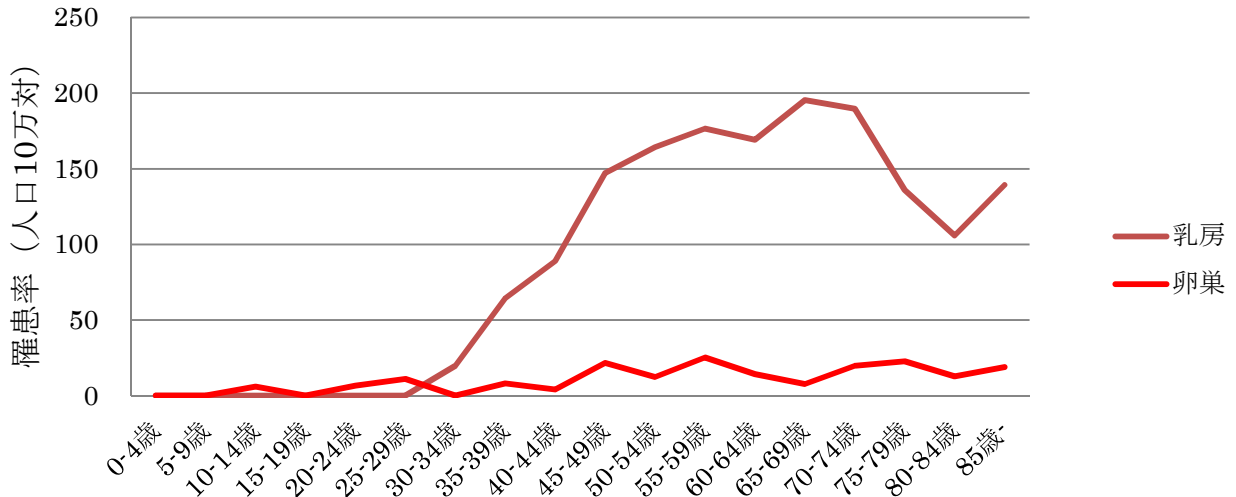
肺



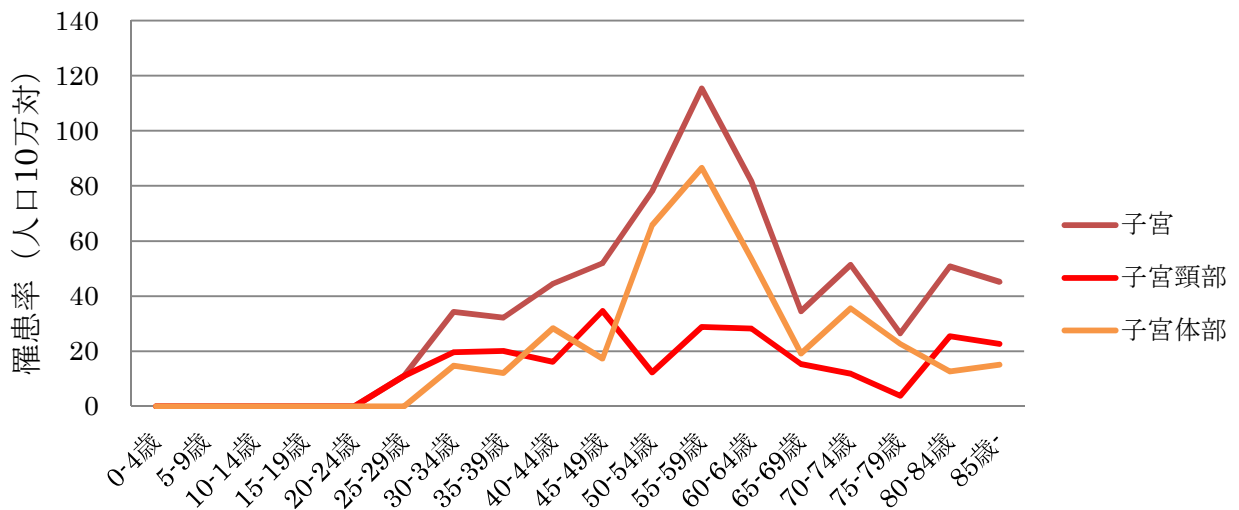
前立腺



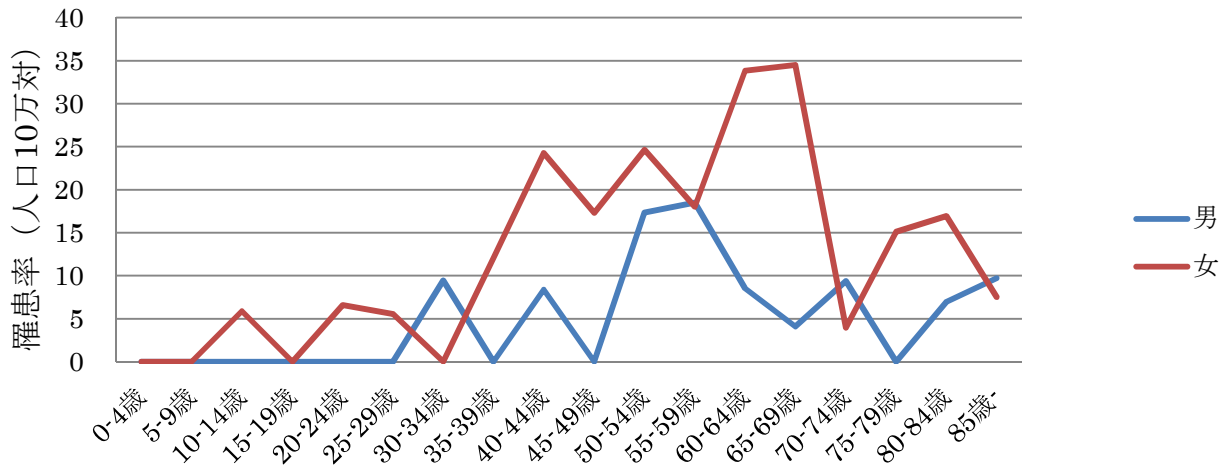
乳腺・卵巣



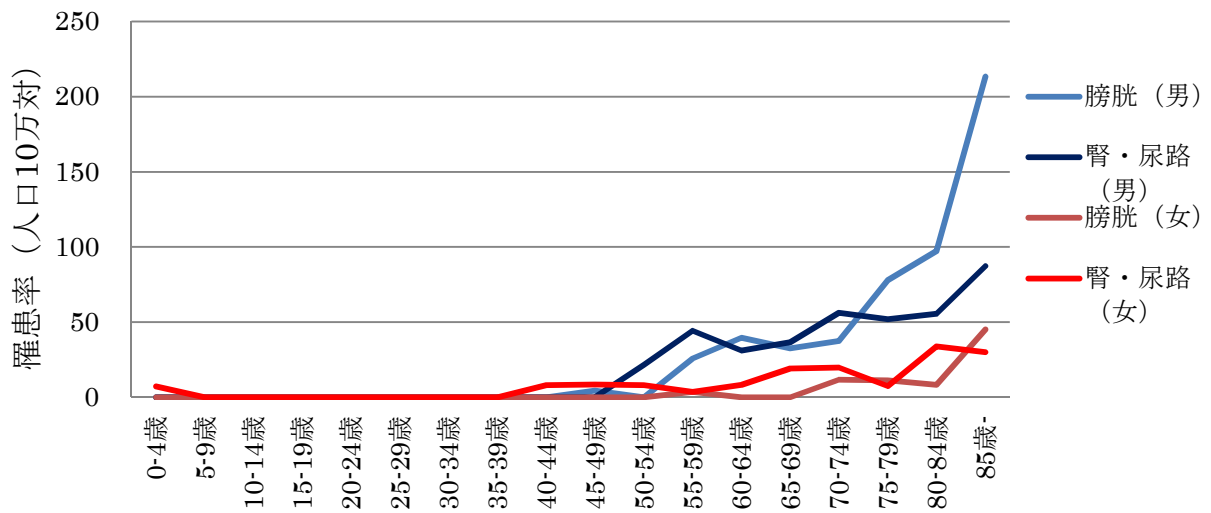
子宮



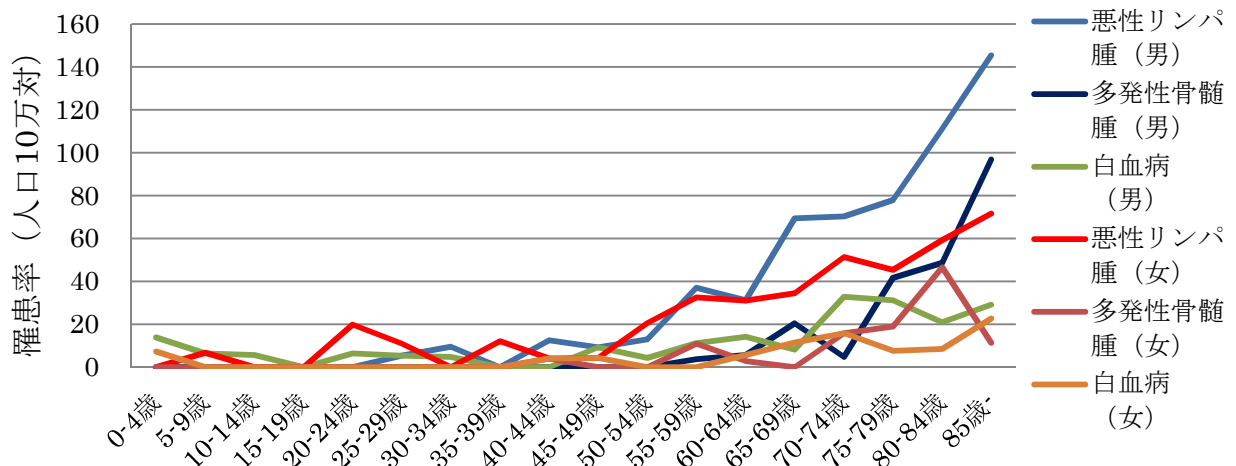
甲状腺



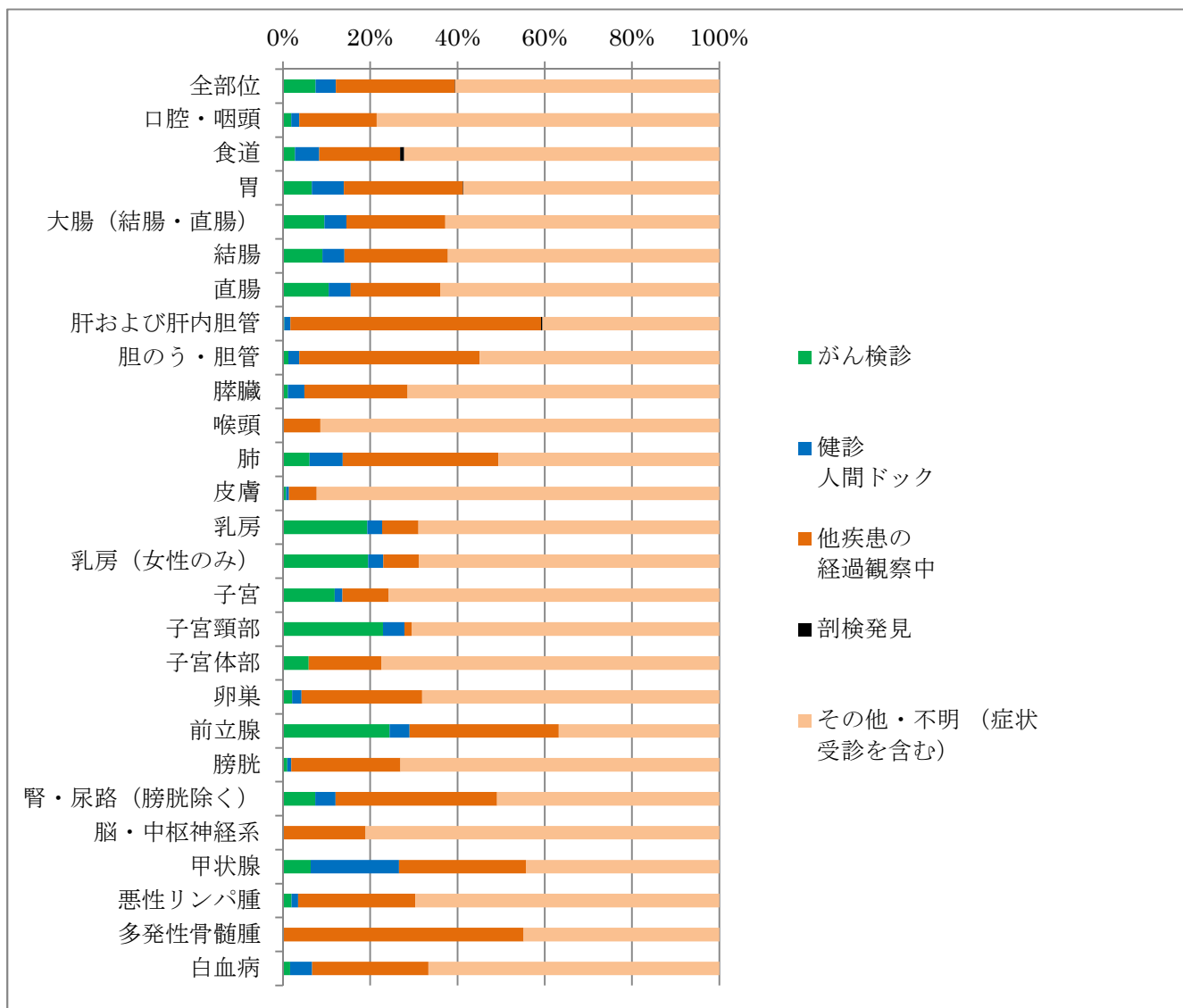
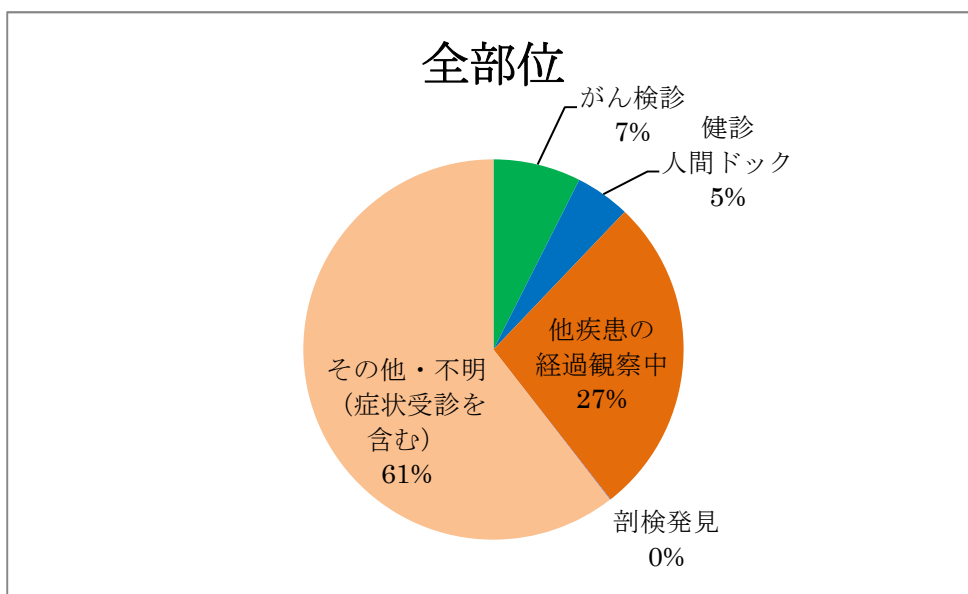
膀胱・腎・尿路



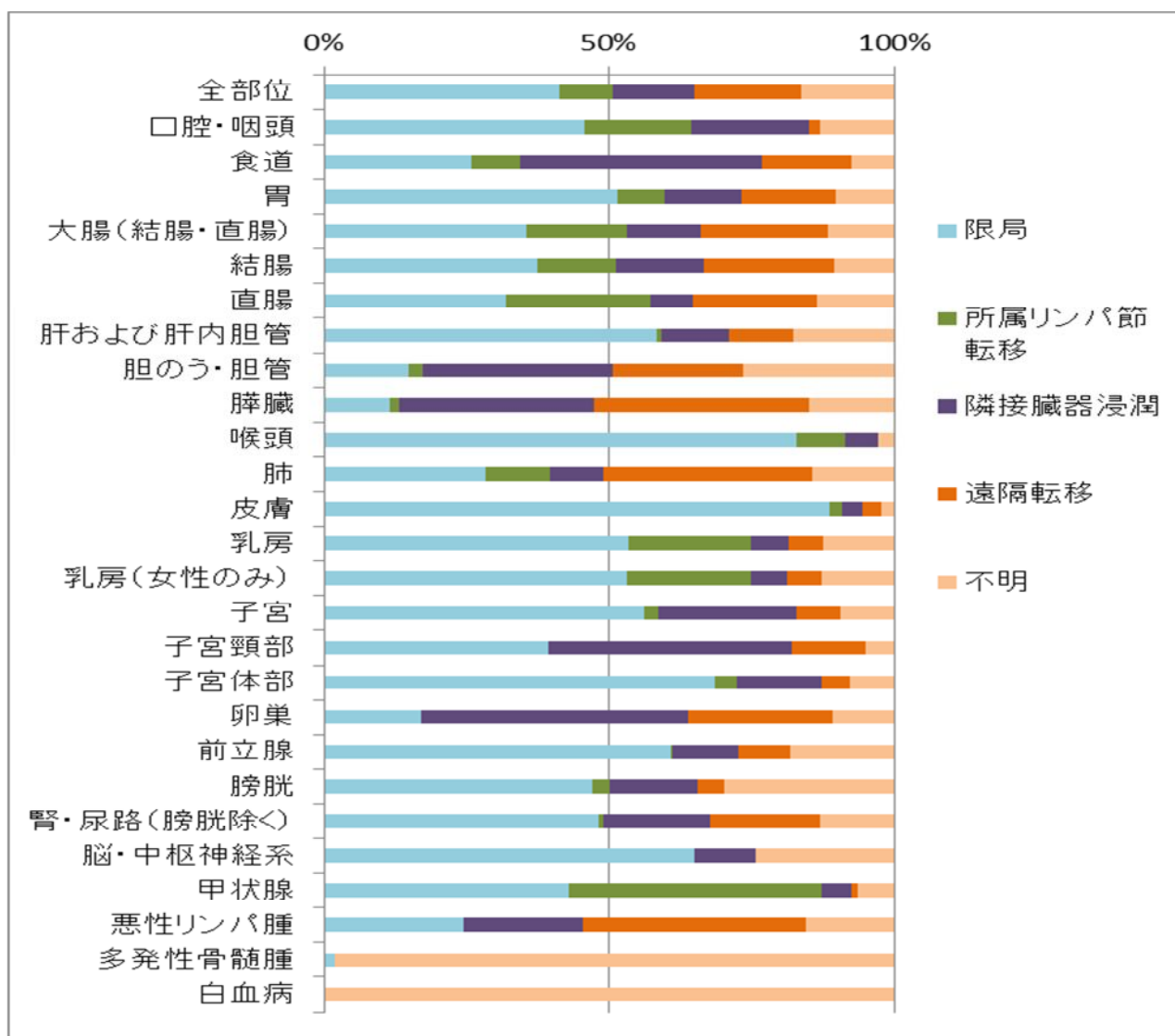
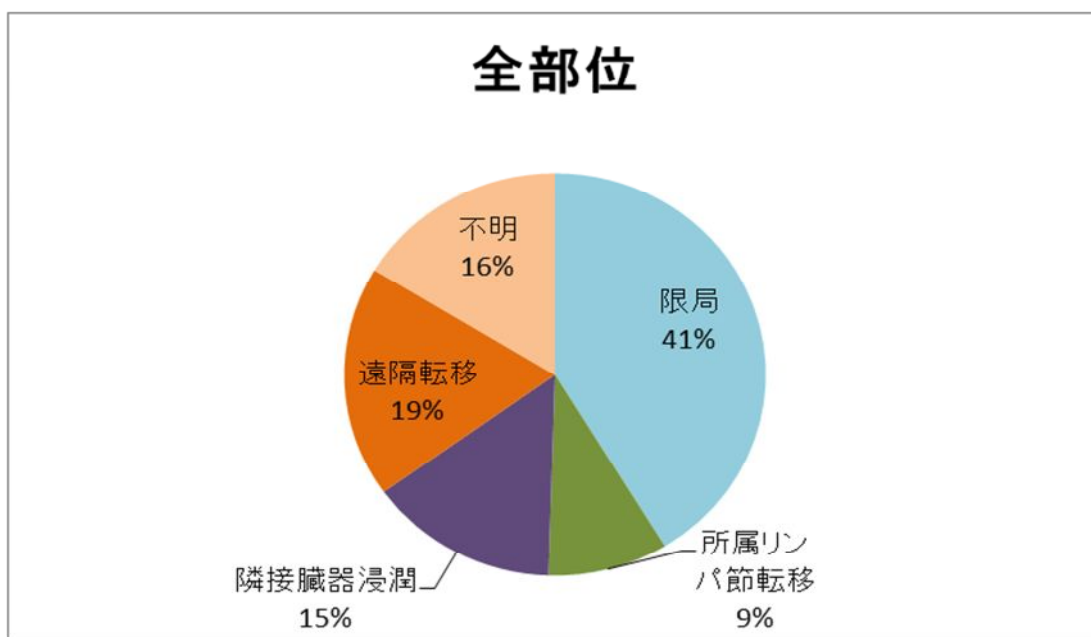
悪性リンパ腫・多発性骨髄腫・白血病



③ 来院動機 (割合)

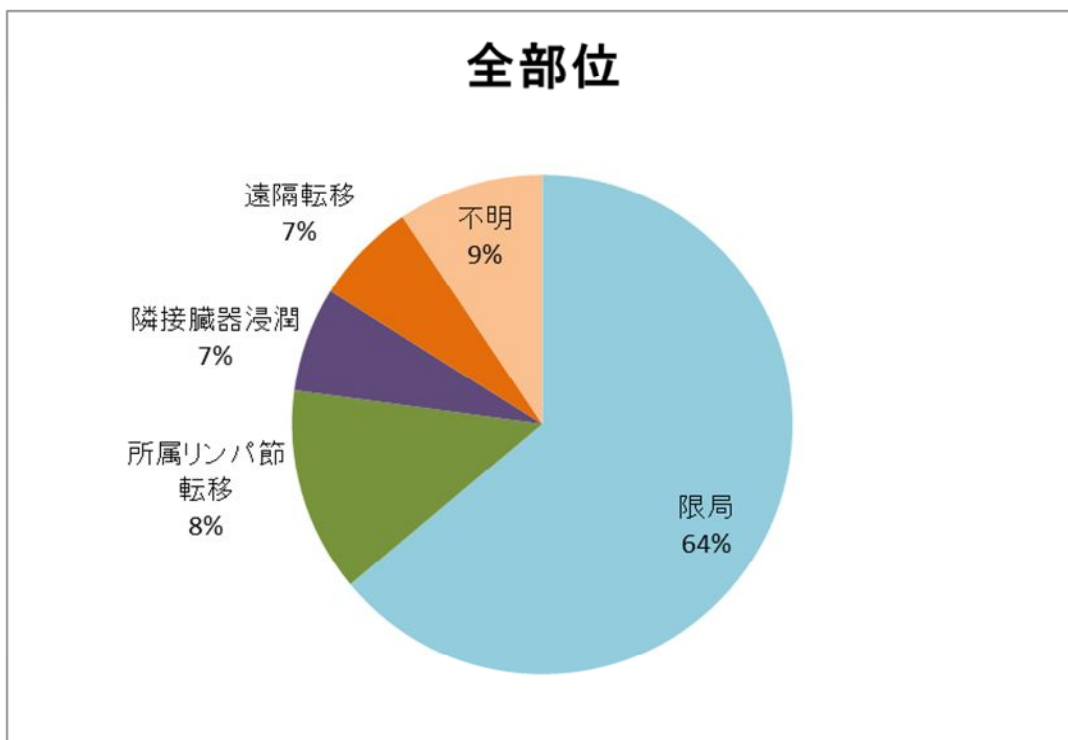


④ 進行度〈割合〉

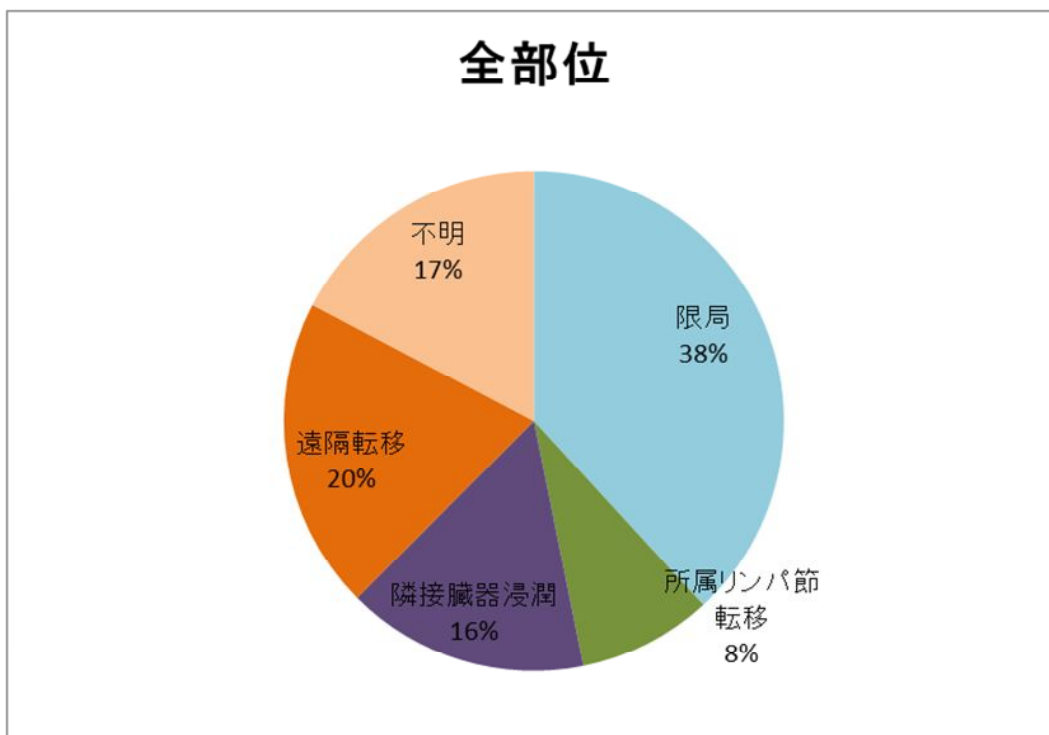


⑤-1 来院動機別進行度

A がん検診，健診，ドックから



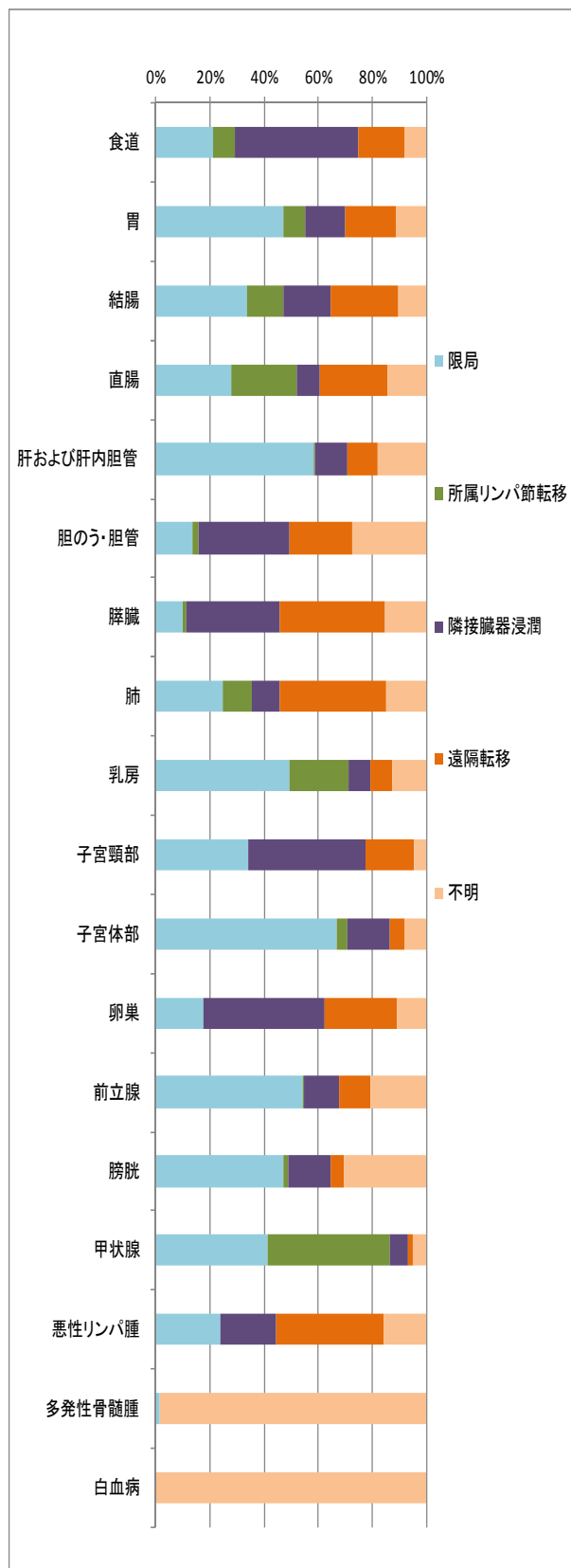
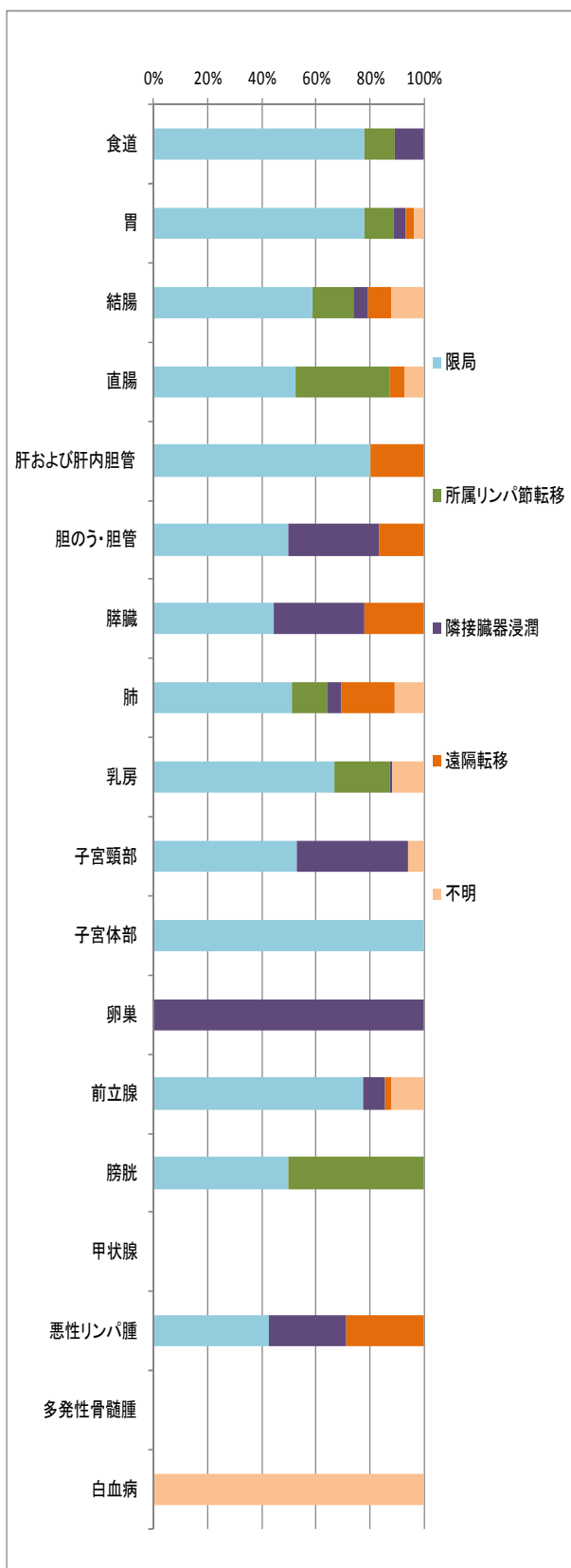
B 他疾患の経過観察，自覚症状（その他）から



⑤ - 2 来院動機別進行度〈部位別〉

A がん検診, 健診, ドック

B 他疾患の経過観察, 自覚症状, その他



⑥ 罹患数(人)の年次推移

